

Wir erklären die schweren Wörter aus dem Text



inklusiv oder Inklusion

Das bedeutet:

Alle Menschen gehören dazu.

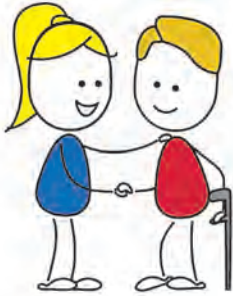
Alle Menschen können überall mit-machen.



Kita

Kita ist die Kurz-form für Kinder-tages-stätte.

Eine Kita ist ein Kinder-garten.



Therapie und Therapeut

Therapien sind Hilfen für Menschen.

Zum Beispiel:

Nach einem Unfall üben Menschen das Laufen.

Sie üben mit einem Fach·mann.

Der Fach·mann ist ein Therapeut.



flexibel

Das bedeutet: Menschen passen sich an.

Zum Beispiel bei Terminen.

Ein Termin kann früher sein.

Oder später.



VHS

Das ist das kurze Wort für **Volks**·hochschule.

Da lernen erwachsene Menschen.

Zum Beispiel eine neue Sprache.

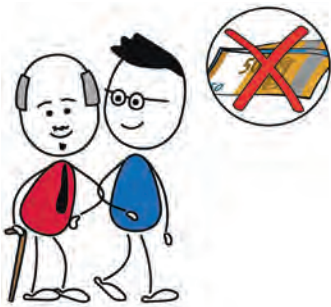


e.V.

Kurzform für **ein**·getragener **Verein**.

Das bedeutet:

Der Verein steht auf einer Liste beim Amt.



ehren·amtlich

Menschen arbeiten in der Freizeit.

Die Menschen bekommen **kein** Geld

für die Arbeit.



Stiftung

Eine Stiftung ist eine Gruppe von Menschen.

Die Gruppe sammelt Geld.

Die Gruppe unterstützt andere Menschen.

Oder die Gruppe unterstützt andere Gruppen.



E-Mail

E-Mail ist ein englisches Wort.

Wir sprechen es so aus: imährl.

Eine E-Mail ist ein Computer-brief.

Der Computer-brief braucht nur Sekunden.

Dann ist er beim anderen Computer.